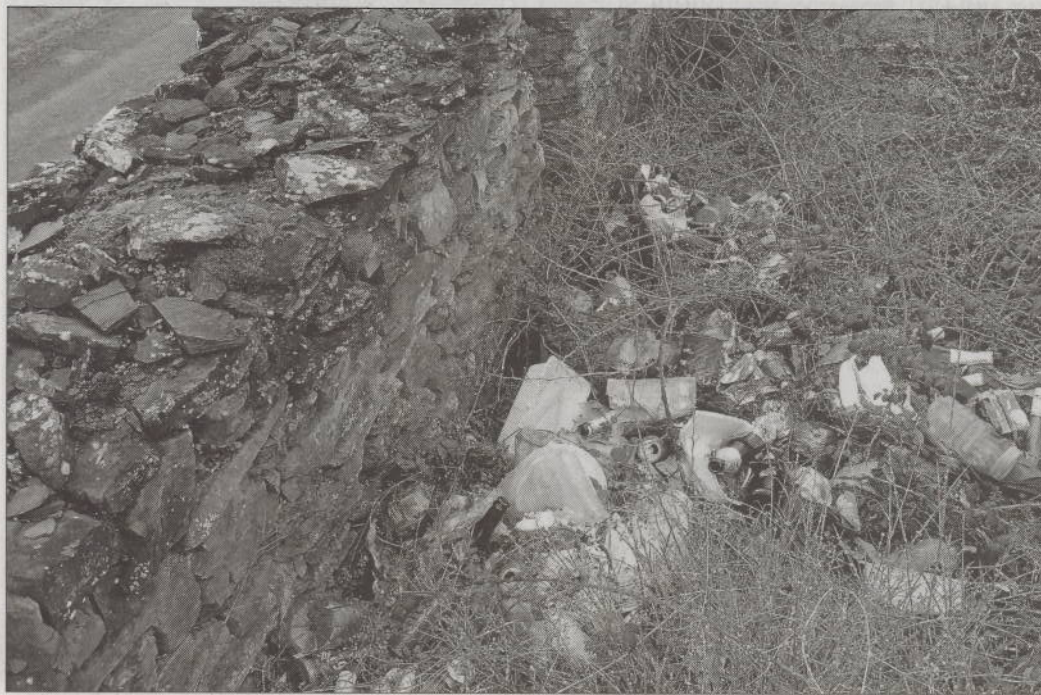


# Montlaur Marre de ces déchetteries sauvages

Illustration de certains tristes comportements.



■ Un arrêt rapide de la voiture, les déchets lancés derrière le mur et le tour est joué. Pas glorieux.

**O**n la croyait révolue, cette époque où les décharges sauvages fleurissaient un peu partout dans la campagne. Si d'énormes progrès ont été réalisés en matière de collecte de déchets et de responsabilité écocitoyenne, on peut observer de temps à autres, de véritables verres d'ordures ou des kystes d'immondices, comme on voudra, qui viennent entacher l'esthétique et la santé de nos espaces naturels. L'endroit où a été pris cette photo nous a été indiqué par un lecteur scandalisé par de telles pratiques. Une jasse à moitié démolie, une petite route qui la jouxte sur laquelle roule un usager peu respectueux des us environnementaux.

Le contrevenant n'a plus qu'à s'arrêter sur la chaussée où il n'a que peu de chances de croiser un autre véhicule et ensuite il peut tranquillement lancer ses sacs de déchets dans l'enceinte de pierres rouges démolie, et le tour est joué. D'autant que le méfait reste invisible de la route. Rappelons simplement que si le tonnage annuel d'ordures ménagères produit par un ménage s'est singulièrement accru, les moyens mis en œuvre pour les collecter ont également suivi cette tendance.

En se livrant à ces pratiques peu recommandables, les pollueurs n'ont que peu de circonstances atténuantes.

Correspondant ML : 06 33 44 80 03